

11 À QUOI RECONNAÎT-ON LES RICHES ?

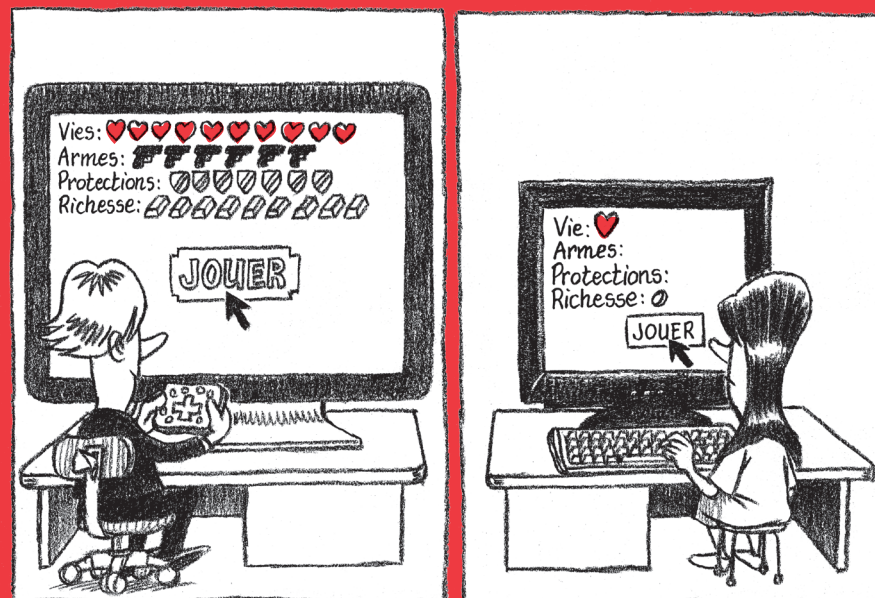


Tu te souviens que nous avons dit, au début de ce livre, que les riches formaient une classe sociale que l'on appelle « classe dominante ». Ils dominent les autres classes de plusieurs façons : il y a tout d'abord la domination économique et sociale sur ceux qui ne possèdent que leur force de travail. Et il y a aussi la **domination symbolique**, qui est très importante : elle conduit les membres des autres classes sociales à penser que finalement, les riches méritent cette richesse et ce pouvoir car ils ont quelque chose de plus que les autres.

La richesse saute aux yeux. Les riches sont toujours bien habillés : leurs **vêtements** sont à leur taille, bien coupés, avec des tissus confortables. Leur **élégance** paraît naturelle, cela leur donne confiance en eux et beaucoup d'**assurance**. Coupe, tissus, couleurs... tout est fait pour les mettre en valeur. Leurs cheveux sont soyeux, bien coupés et parfaitement coiffés. Ils sont souriants et leurs dents sont blanches et régulières.

Être parfait à ce point-là, cela s'apprend ! Les enfants des riches pratiquent des **sports** comme l'équitation, le tennis ou la voile, qui sont encore peu accessibles aux enfants plus modestes. Et de toute façon, ils ne vont pas à l'AS de leur collège ou dans les clubs municipaux, mais dans des clubs très chers et très sélectifs, où l'on n'accepte pas n'importe qui (même pour faire du sport, les enfants riches ne fréquentent que leurs semblables). Dans certaines écoles privées, les enfants font du sport pendant la moitié de la journée, ce qui leur donne beaucoup d'assurance physique. Ces enfants seront plus tard à l'aise en toutes circonstances : jamais intimidés, jamais gênés.

C'est ainsi que les grands bourgeois apparaissent comme « naturellement » supérieurs aux autres classes. On dit qu'ils « en imposent ». Cela se confirme quand ils parlent : les mots qu'ils utilisent, leur ton plein d'assurance et leur façon de parler viennent renforcer cette sensation. Tout cela entretient la domination qu'ils exercent sur les autres classes sociales.



LA DOMINATION SYMBOLIQUE SE REPRODUIT
DE GÉNÉRATION EN GÉNÉRATION.

LES ENFANTS DE LA BOURGEOISIE DISPOSENT DE TANT
D'AVANTAGES QU'ILS SE SENTENT SUPÉRIEURS
AUX AUTRES ENFANTS DÈS LE PLUS JEUNE ÂGE.